

# Eclisse ECLISSE 40

PLAQUES DE PLÂTRE

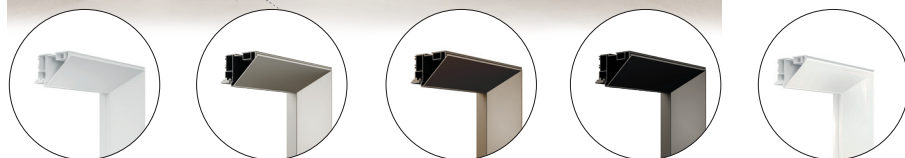


## Huisserie invisible et architecturale

ECLISSE 40 est une huisserie pour la pose d'une porte battante affleurante de 45 mm laissant apparaître le cadre en aluminium. D'un côté, des lignes géométriques donnent de la profondeur (angle à 40°) et de l'autre, la porte affleurante apporte élégance et discrétion. Le cadre en aluminium se décline en cinq finitions : brut avec primaire, champagne, bronze, tobacco et blanc RAL 9010.

ECLISSE 40 s'installe dans une cloison en plaques de plâtre d'épaisseur finie 100 mm. Elle est disponible en hauteur hors-standard.

L'huisserie doit être complétée par une boîte de quincaillerie qui contient une serrure magnétique, des charnières et cache-charnières assorties à la finition de l'huisserie, un joint de butée et un sachet de vis.



Brut avec primaire

Champagne

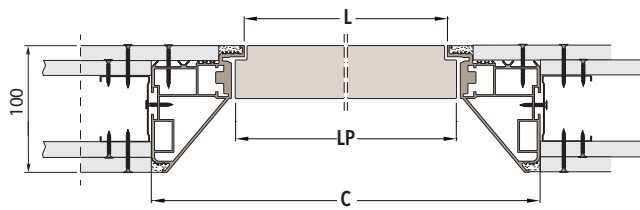
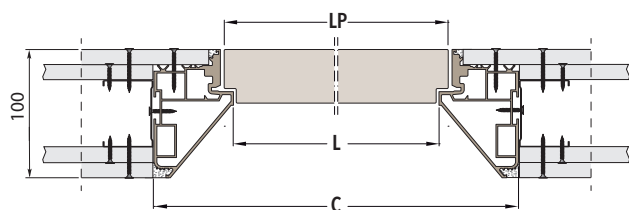
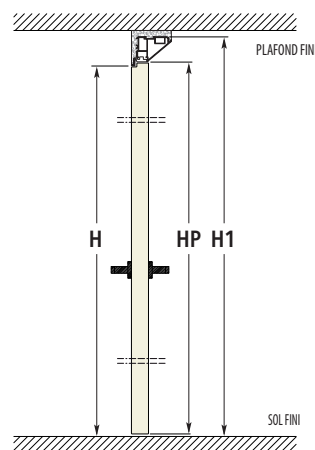
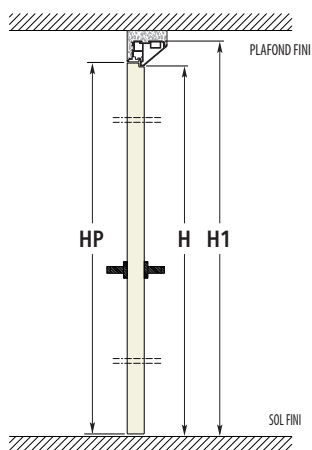
Bronze

Tobacco

Blanc RAL 9010

## PORTE À POUSSER

## PORTE À TIRER



### DIMENSIONS - À POUSSER

### DIMENSIONS - À TIRER

LUMIÈRE DE PASSAGE		ENCOMBREMENT		PANNEAU DE PORTE		LUMIÈRE DE PASSAGE		ENCOMBREMENT		PANNEAU DE PORTE	
L	H	C	H1	LP	HP	L	H	C	H1	LP	HP
600	2036	726	2099	616	2040	600	2036	750	2111	616	2040
700	2036	826	2099	716	2040	700	2036	850	2111	716	2040
800	2036	926	2099	816	2040	800	2036	950	2111	816	2040
900	2036	1026	2099	916	2040	900	2036	1050	2111	916	2040
1000	2036	1126	2099	1016	2040	1000	2036	1150	2111	1016	2040

Mesures exprimées en mm

▶ HORS STANDARD EN HAUTEUR DE 1650 À 2700 MM

▶ ATTENTION ! Hauteur côté affleurant : version à pousser = HP - 4 mm et version à tirer = HP + 7 mm. Soit une différence de niveau de 11 mm.