

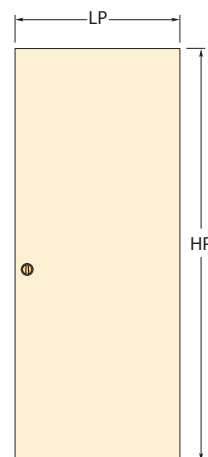
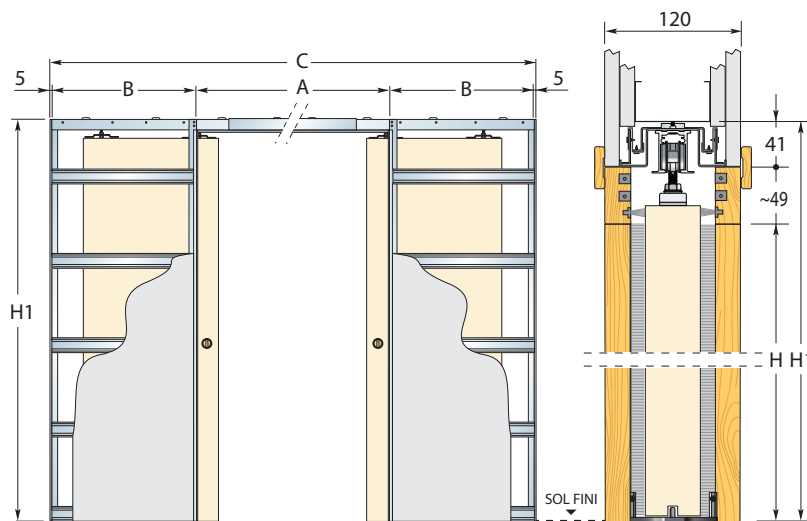


## Châssis pour deux vantaux coulissants opposés

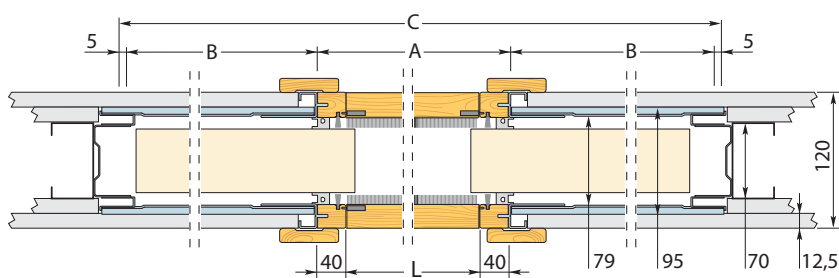
EXTENSION 120 est l'équivalent du châssis Unique 120 pour deux vantaux. Idéal pour unir ou séparer des pièces. Il convient aux portes équipées de moulures rapportées ou d'épaisseur supérieure à la normale, jusqu'à 58 mm.

## Accessoires compatibles

- BIAS & BIAS DS
- Push-pull
- Automatismes
- Profil Security



**Portes compatibles :**  
Bois 45 à 58 mm



PLAQUES DE PLÂTRE

120 mm

DIMENSIONS STANDARD

CLOISON : OSSATURE 70 mm + 2 PLAQUES PAR FACE

LUMIÈRE DE PASSAGE L x H	ENCOMBREMENT C x H1	A B		Panneau de porte LP HP	
		A	B	LP	HP
1220 x 2030	2544 x 2120	1300	617	2x 630	2040
1420 x 2030	2944 x 2120	1500	717	2x 730	2040
1620 x 2030	3344 x 2120	1700	817	2x 830	2040
1820 x 2030	3744 x 2120	1900	917	2x 930	2040
2020 x 2030	4144 x 2120	2100	1017	2x 1030	2040
2220 x 2030	4544 x 2120	2300	1117	2x 1130	2040
2420 x 2030	4944 x 2120	2500	1217	2x 1230	2040

NOTE

Hauteur : standard uniquement.  
Largeur : standard uniquement.

Avertissement

- ▶ Épaisseur maximale du panneau de porte : 58 mm (y compris les moulures ou grilles de fixation du vitrage éventuelles).
- ▶ Les habillages de finition Eclisse pour Extension 120 sont adaptés à des portes de 58 mm d'épaisseur. Une épaisseur de porte plus faible peut provoquer un jour inesthétique.
- ▶ Poids maximum de la porte : 100 kg (150 kg sur demande).

Mesures exprimées en mm