

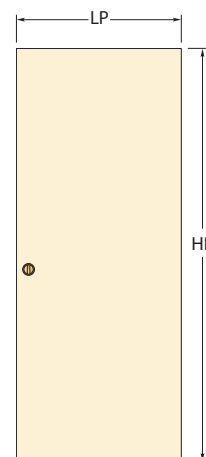
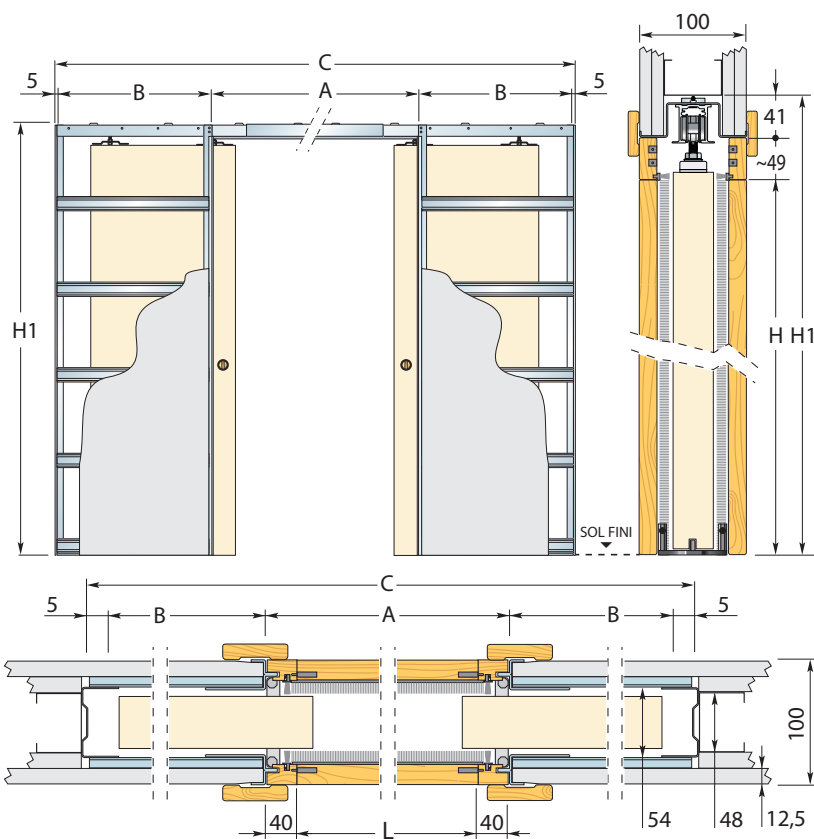


## Châssis pour deux vantaux coulissants opposés

EXTENSION 100 est l'équivalent du châssis Unique 100 pour deux vantaux. Idéal pour unir ou séparer des pièces. Il convient à la plupart des situations, en neuf comme en rénovation, et possède un bon rapport qualité-prix.

## Accessoires compatibles

- BIAS & BIAS DS
- Push-pull
- Automatisme
- Profil Security



**Portes compatibles :**  
 Bois 40 mm  
 Tout verre 8/10 mm  
 Verre & aluminium

PLAQUES DE PLÂTRE

**100 mm**

DIMENSIONS STANDARD

CLOISON : OSSATURE 48 mm + 2 PLAQUES PAR FACE

LUMIÈRE DE PASSAGE L x H	ENCOMBREMENT C x H1	PANNEAU DE PORTE		NOTE	
		A	B	LP	HP
1220 x 2030	2544 x 2120	1300	617	2x 630	2040
1420 x 2030	2944 x 2120	1500	717	2x 730	2040
1620 x 2030	3344 x 2120	1700	817	2x 830	2040
1820 x 2030	3744 x 2120	1900	917	2x 930	2040
2020 x 2030	4144 x 2120	2100	1017	2x 1030	2040
2220 x 2030	4544 x 2120	2300	1117	2x 1130	2040
2420 x 2030	4944 x 2120	2500	1217	2x 1230	2040

Hauteur : hors-standard de 1000 à 2600 mm de hauteur de porte.  
 Largeur : standard uniquement.

**Avertissement**  
 ► Épaisseur maximale du panneau de porte : 40 mm (y compris les moulures ou grilles de fixation du vitrage éventuelles).  
 ► Poids maximum de la porte : 100 kg (150 kg sur demande).

Mesures exprimées en mm